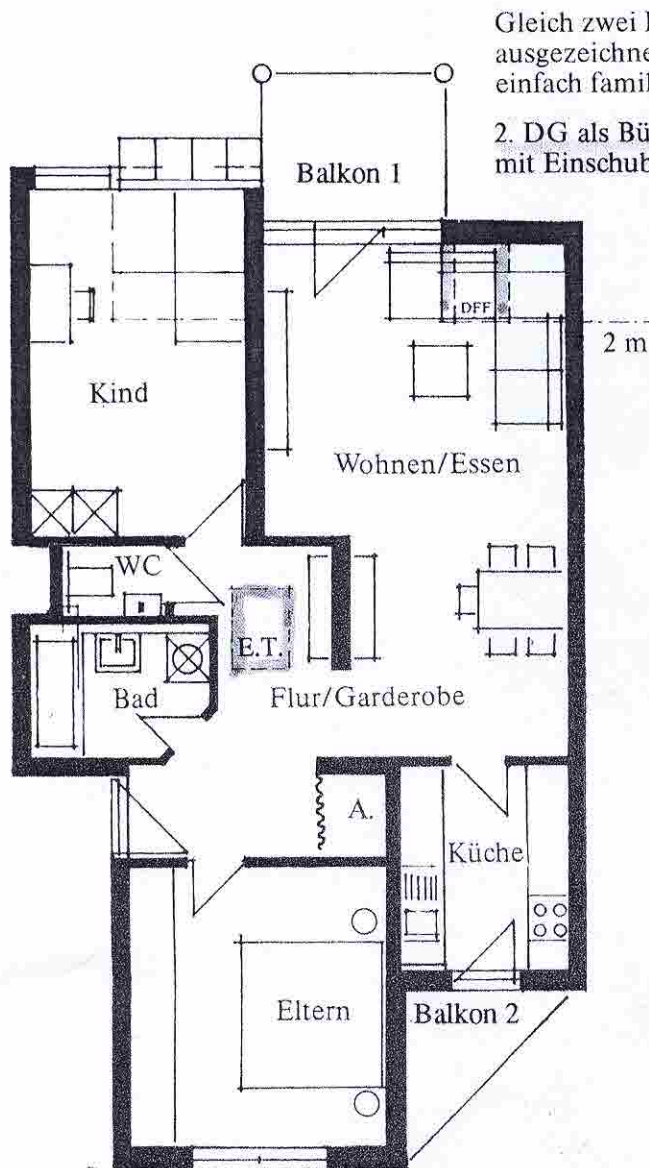
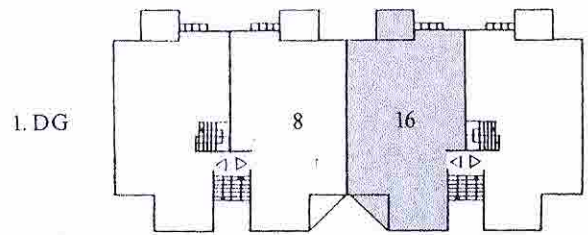


3 1/2-Zimmer-Wohnung 72,53 m² Nr.(8, 16)

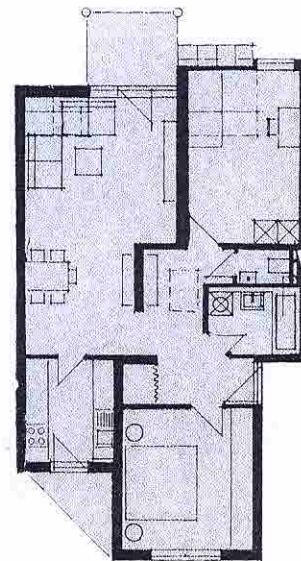
2. DG	7	(8)	(16)	17
1. DG	7	8	16	17
2. OG	5	6	14	15
1. OG	3	4	12	13
EG	1	2	10	11
UG				9



Wohnung Nr. 8
Maßstab 1:100
1 cm $\hat{=}$ 1 m

Gleich zwei Balkone und eine ausgezeichnete Grundrißlösung - einfach familiengerecht.

2. DG als Bühnenraum nutzbar, mit Einschubtreppe erreichbar.



Wohnung Nr. 16, spiegelgleich
Maßstab 1:200
1 cm $\hat{=}$ 2 m

Wohnung Nr. 8/16 - 1. Dachgeschoß

Wohnen/Essen	23,80 m ²
Eltern	12,34 m ²
Kind	12,02 m ²
Flur/Garderobe	8,11 m ²
Abstellraum (A.)	0,96 m ²
WC	1,34 m ²
Bad	4,07 m ²
Küche	6,34 m ²
Balkon 1 zur Hälfte anger.	2,34 m ²
Balkon 2 zur Hälfte anger.	1,21 m ²
Wohnfläche gesamt	72,53 m²



Änderung und Irrtum vorbehalten

zur Hälfte angerechnet